



GRAND VERRE

SPÉCIALISTE EN PORTES DE DOUCHE

PXPxx-2C

Cabine de douche pivotante-pliante en verre 6mm trempé



www.grandverre.fr



TREMPÉ
EN 12150



RÉVERSIBLE



MONTAGE
FACILE

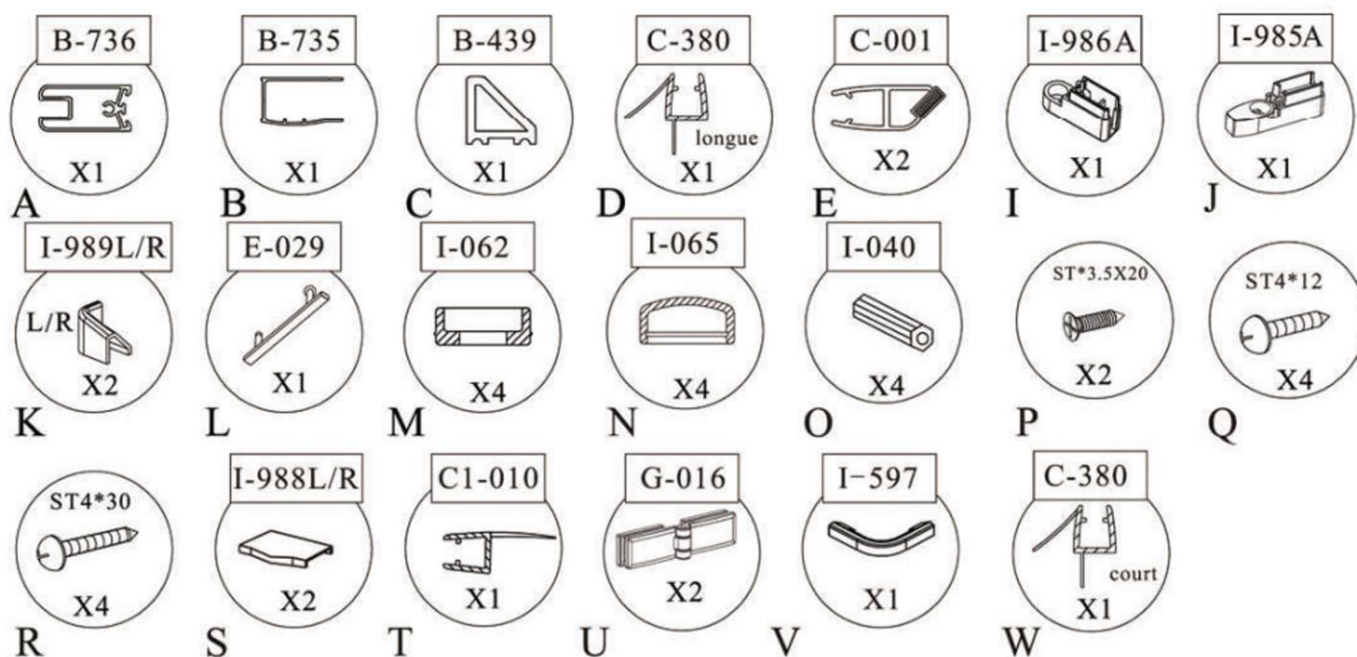


EN14428 :2015+A1

PORTE PIVOTANTE PLIANTE

Modèle	PXP-70-2C	PXP-76-2C	PXP-80-2C	PXP-90-2C	PXP-10-2C	PXP-11-2C	PXP-12-2C
Finition du verre	Transparent						
Épaisseur	6mm						
Traitement	Traîtement Nano-vitrification pour la propriété anticalcaire des deux faces						
Hauteur	185cm						
Largeur	70	76	80	90	100	110	120
Réglage de largeur	30mm					40mm	50mm
Profilé	Aluminium anodisé						
Couleurs	Chromé aspect inox - Noir mat - Blanc						
Vis et accessoires	Acier inoxydable						
Étanchéité	Joint d'étanchéité coté profilé mural + joint magnétique pour la fermeture						
Installation	Réversible (possible dans les deux sens gauche et droite)						

LISTE D'ASSEMBLAGE



Ces pièces ci-dessous sont comprises dans l'autre colis

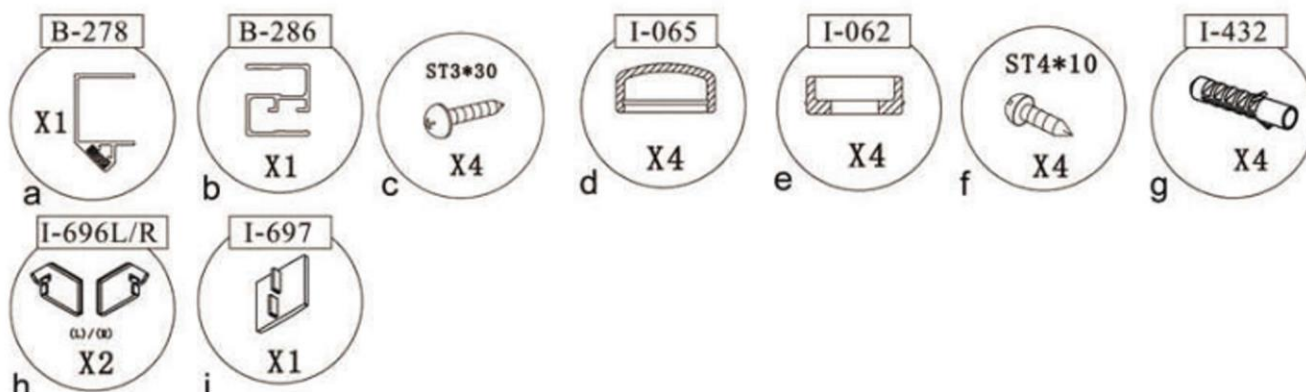
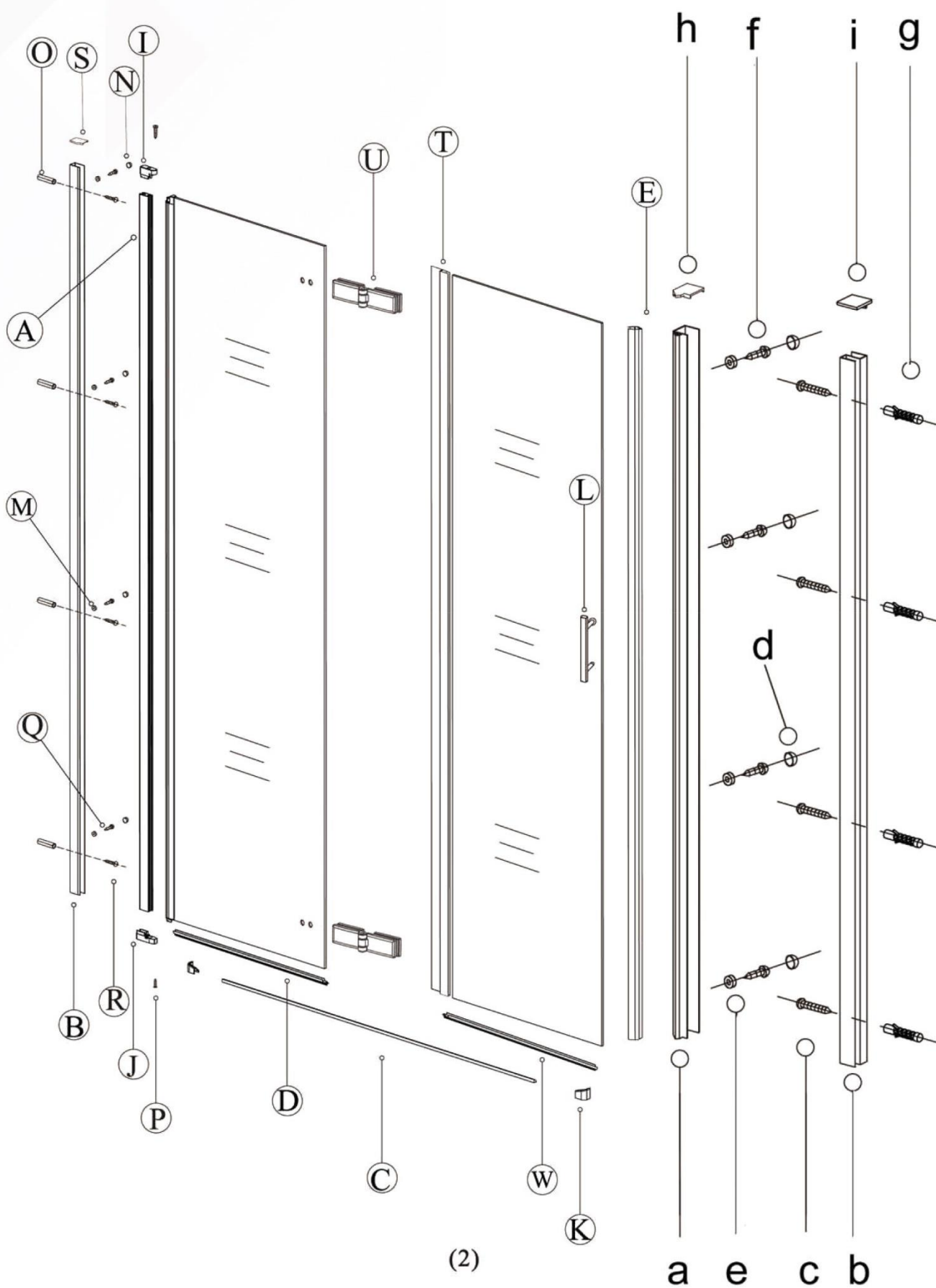
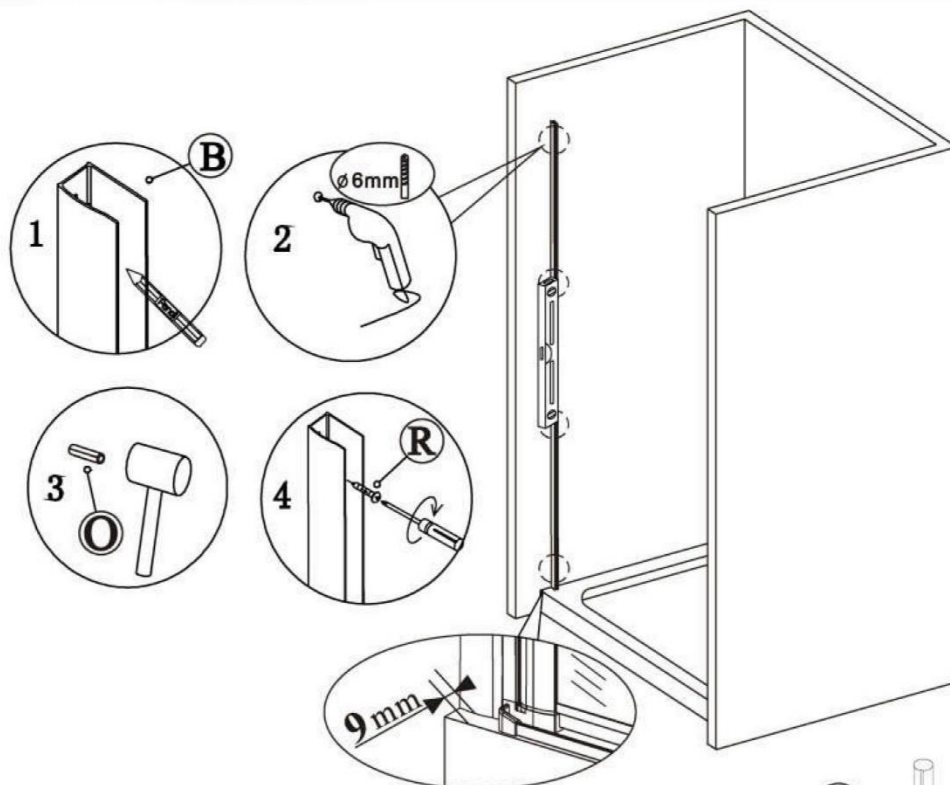


Diagramme schématique

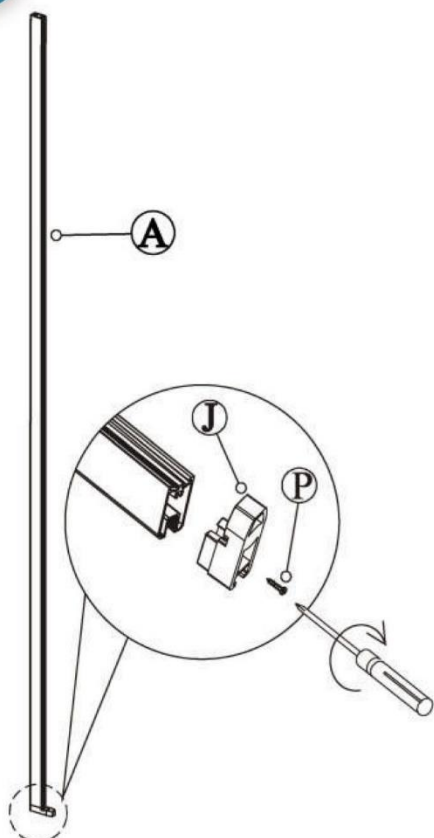


1

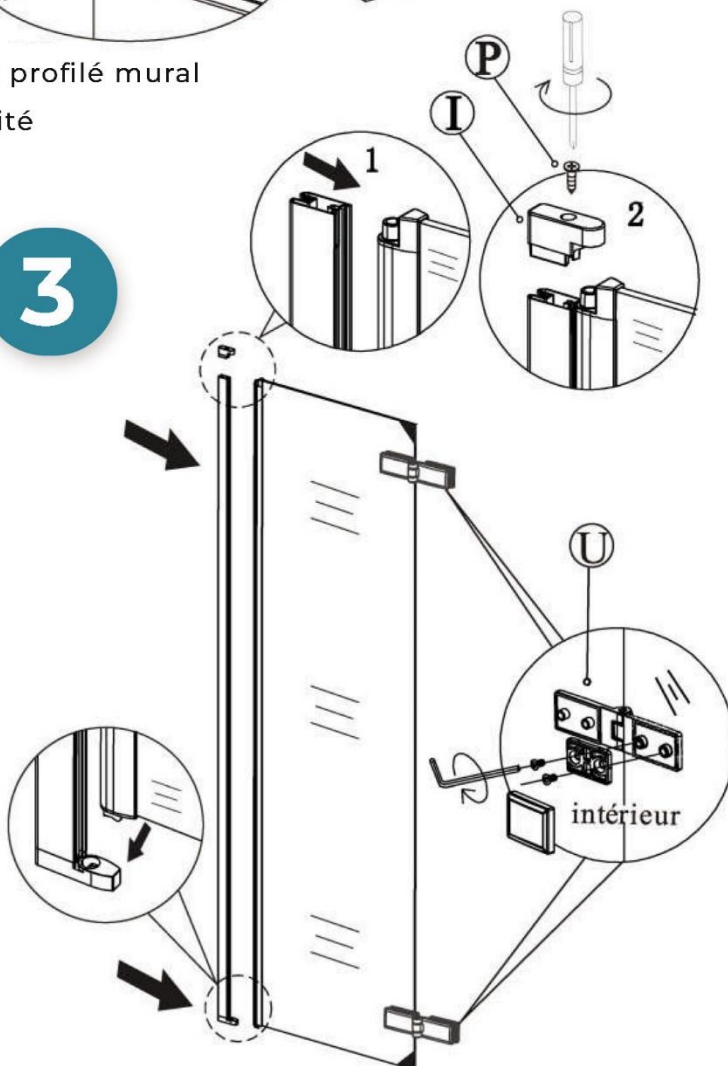


Il existe un espace de 9mm entre le mur et le profilé mural pour poser la jointure d'étanchéité

2

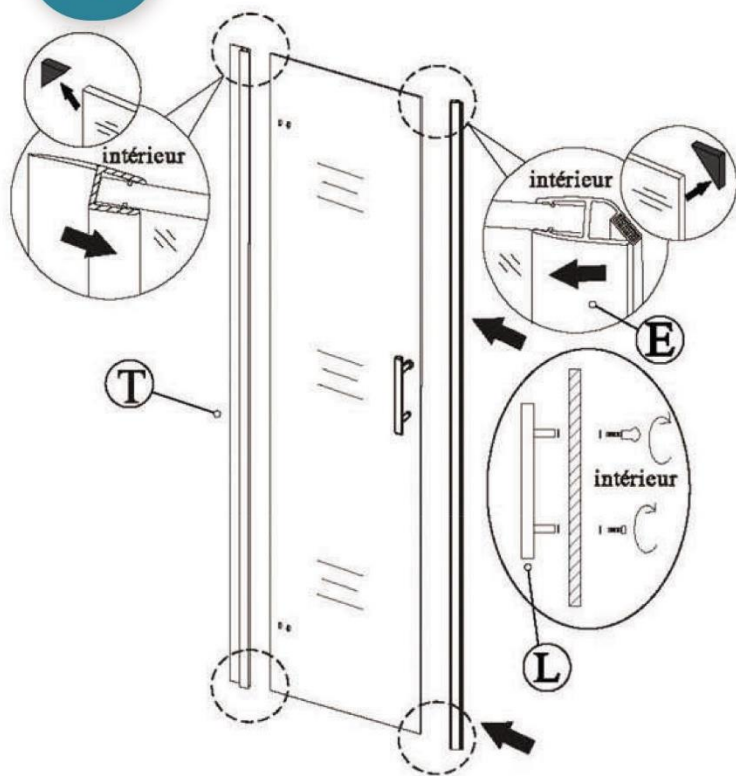


3



Avant de retirer la protection d'angle pour poser d'autres accessoires, si possible, il faut bien installer le verre

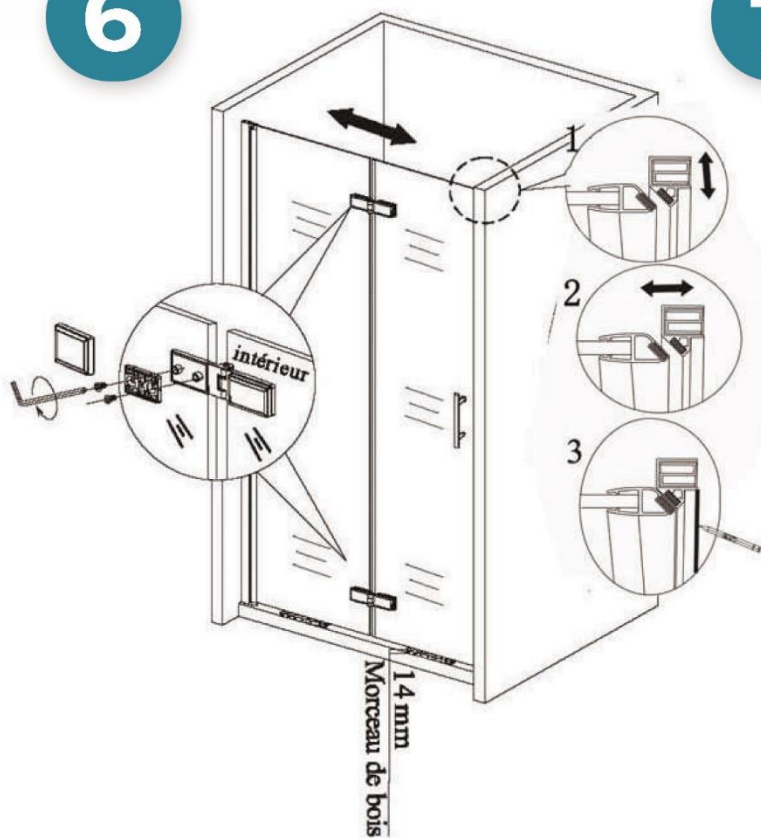
4



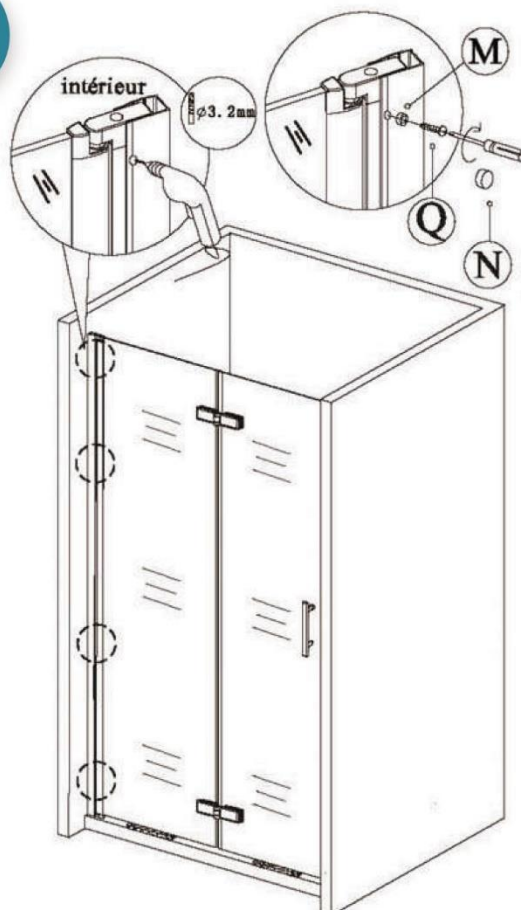
5



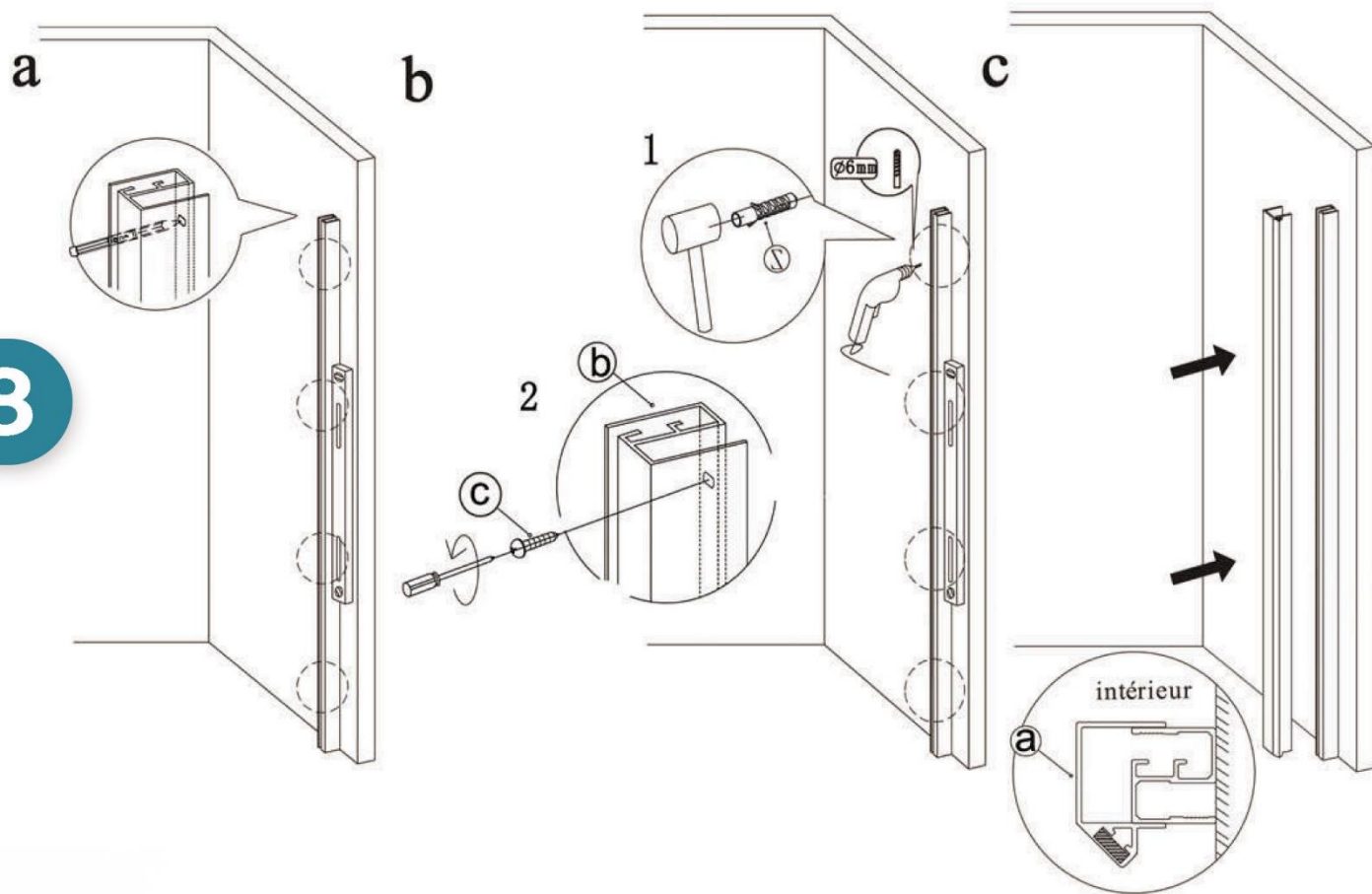
6



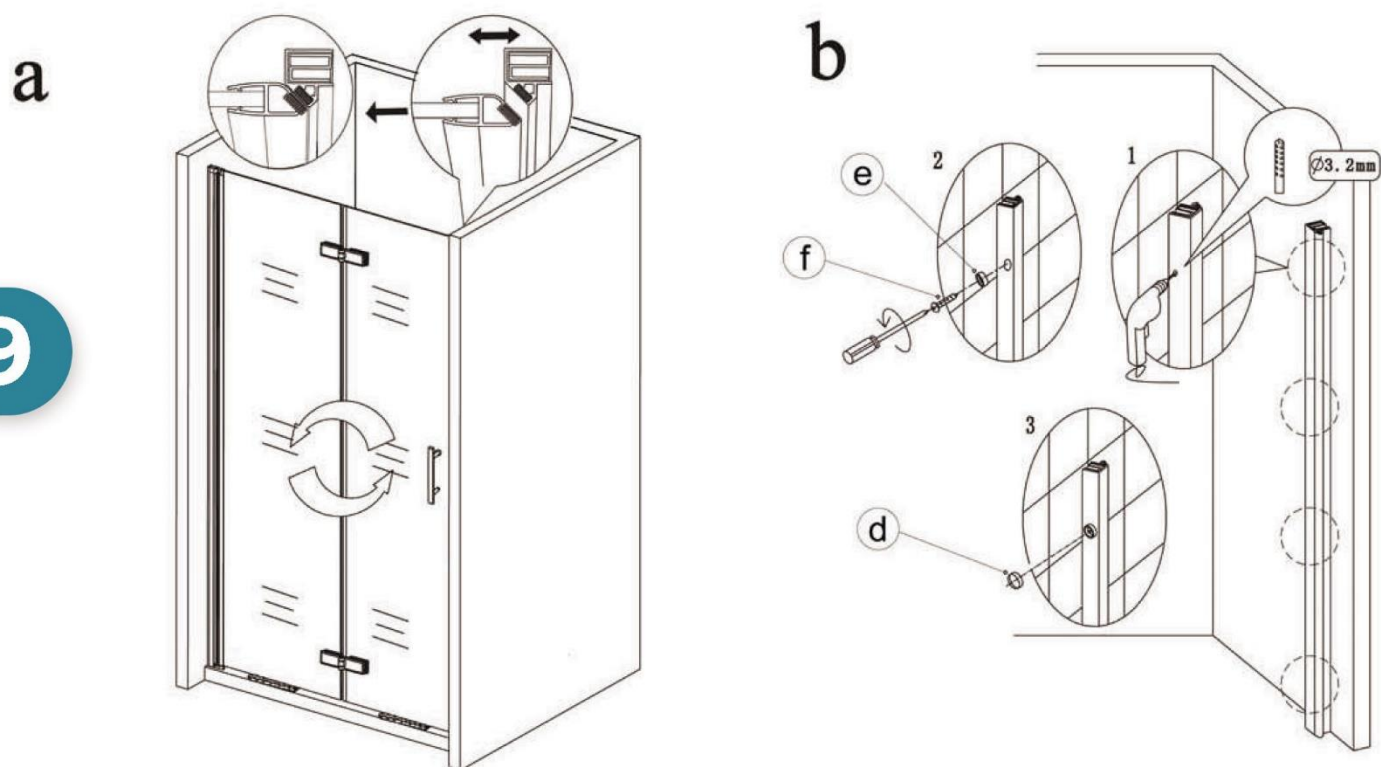
7



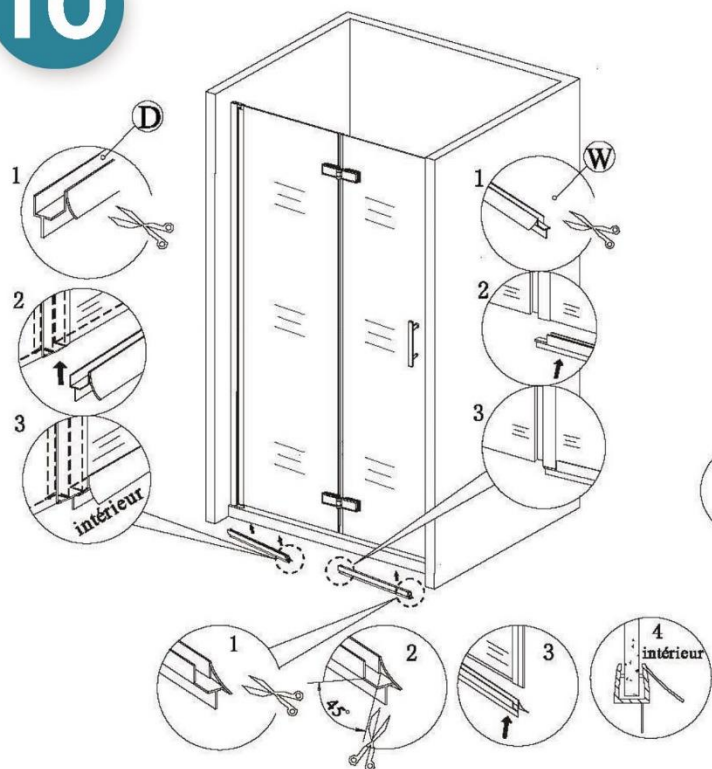
8



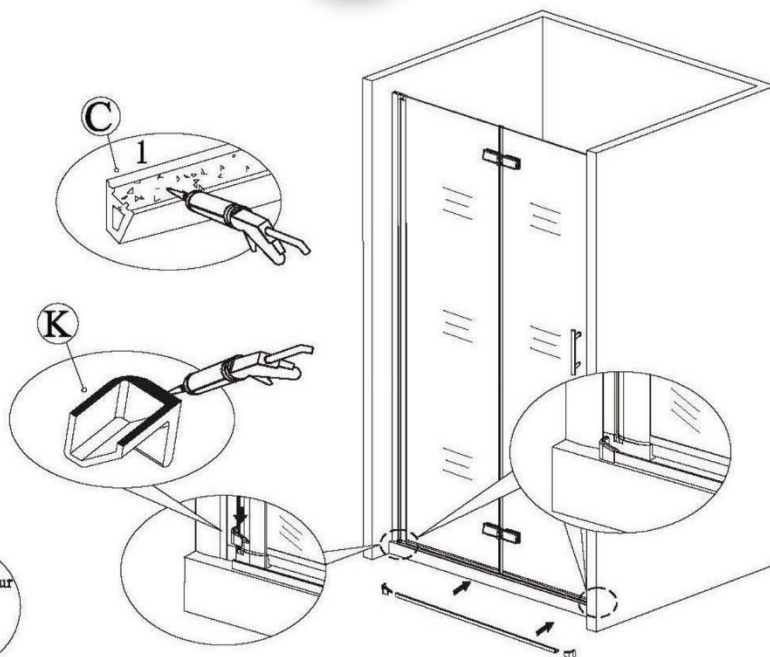
9



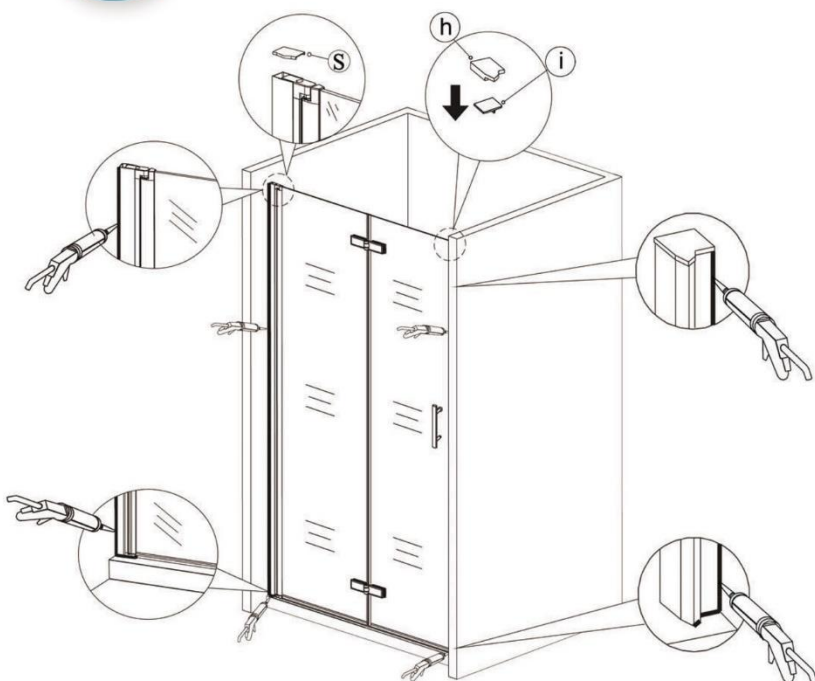
10



11

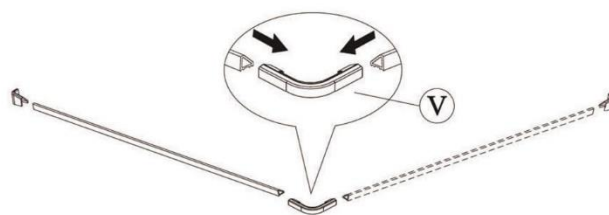


12



13

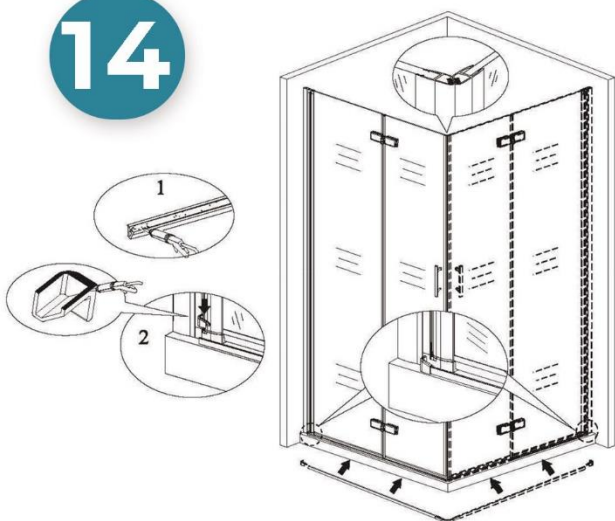
A. Deux portes ouvertes vers l'extérieur



Mettez la silicone à l'extérieur de la porte (entre le profilé mural et entre Le cadre/labaguette et le receveur).

Pas de douche pendant 24h apr-ès le montage

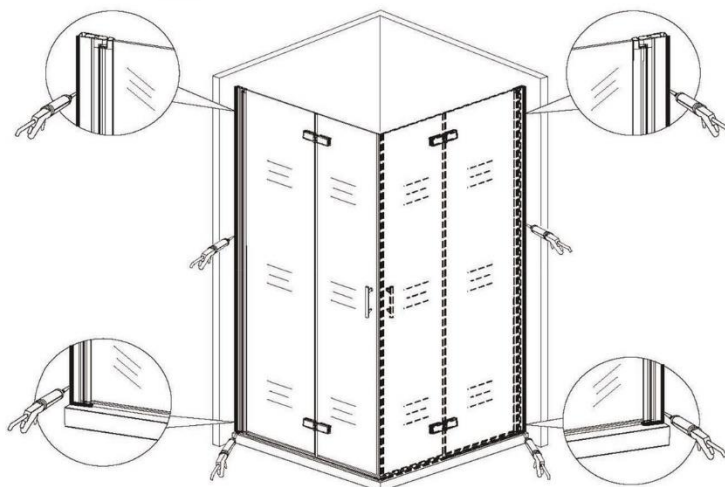
14



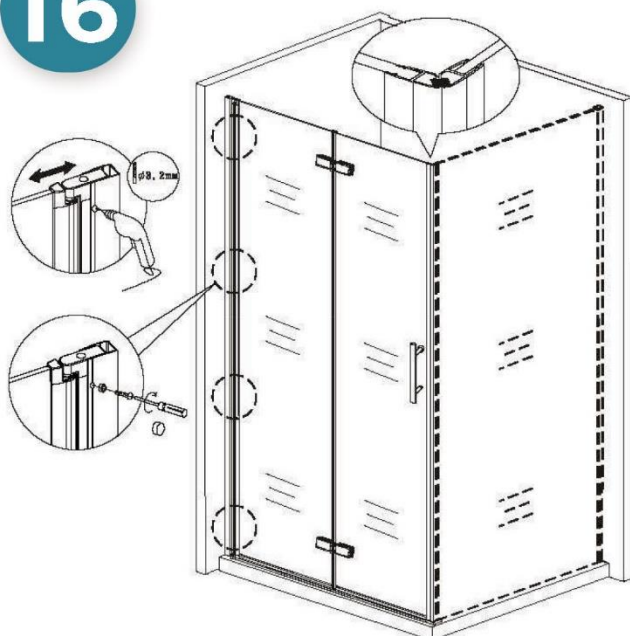
Mettez la silicone à l'extérieur de la porte de douche
(entre le profilé mural et entre le cadre/la baguette et
le receveur)

Pas de douche dans les 24h après le montage

15



16



17

